

TELEFUNKEN



RADIO WITH ALARM
РАДИОПРИЁМНИК С БУДИЛЬНИКОМ
TF-1543

Instruction manual
Руководство по
эксплуатации

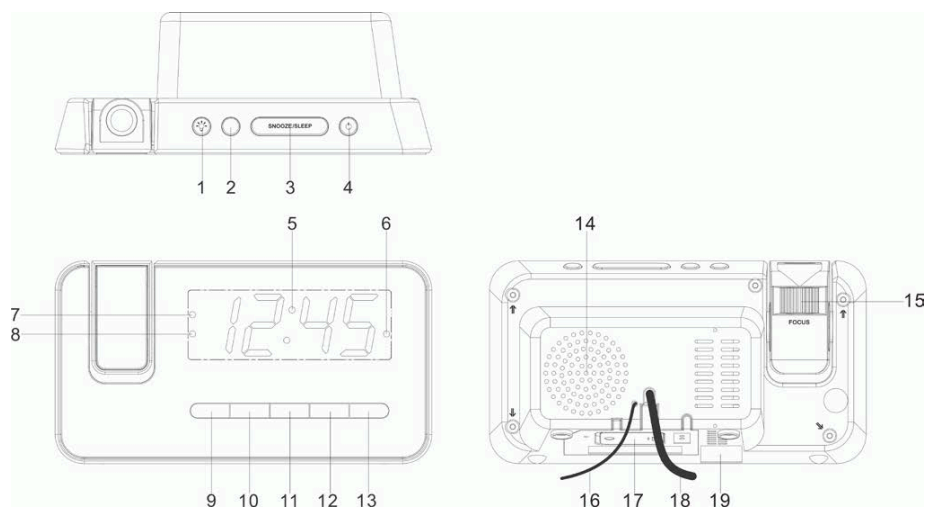


Instruction manual

Dear customer!

Thank you for purchasing our product. For safety, it is strongly recommended to read this manual carefully before connecting, operating and/or adjusting the product and keep the manual for reference in future.

Description



1. PROJECTION ON/OFF
2. PROJECTION TIME 180°
3. SNOOZE / SLEEP / DIMMER /DST
4. ON – OFF RADIO / ALARM OFF
5. DISPLAY
6. ALARM 2 INDICATOR
7. STANDBY INDICATOR
8. ALARM 1 INDICATOR
9. MEMORY/MEMORY+/ CLK.ADJ./NAP
10. << / TUNE - / YEAR/MONTH/DAY/ DISPLAY AUTO CHANGE ON-OFF
11. >> / TUNE + / AUTO ON-OFF DISPLAY
12. VOLUME DOWN/ ALARM 1 ON-OFF SET
13. VOLUME UP/ ALARM 2 ON-OFF SET
14. SPEAKER
15. FOCUS ADJUSTMENT FOR PROJECTION UNIT
16. FM ANTENNA
17. BATTERY COMPARTMENT
18. AC POWER CORD
19. RATING LABEL

Power supply

Battery operation

- Insert 1 x 3 V lithium battery CR2032 (not included) to the terminal inside the battery compartment according to the polarity marks (+ and -). Your set will not work normally from the battery supply, but there is now the advantage that, in case of a mains current failure or power outage, your clock will continue to work. The clock display will not light up, the clock time and alarm setting will be held in the clock memory by the battery back-up system.

This enables you to move the set from place to place without re-setting the clock every time. The battery back-up system is only meant to be used for short-term power failures. For longer durations the battery may become exhausted or there may be some deviation in accuracy.

- When the battery is exhausted, it should be removed from the set to prevent leakage. If you do not wish to take advantage of the battery back-up system, your set will work normally without a battery. However, if disconnected from the mains, the clock figures will flash when the mains are reconnected and you must re-set the clock.

AC operation

- The appliance is for household use only.
- Before the first connecting of the appliance check that the voltage indicated on the rating label corresponds to the mains voltage in your location.
 - Insert the plug into the electrical outlet.
 - The set is now working as an electronic clock.

General operations

Setting the clock and calendar

- Press and hold CLK.ADJ button. Press it repeatedly to cycle through time and calendar settings in the following order: Year => Month

=> Day => Current hours => Current minutes. The selected setting will blink.

- Press repeatedly << button or press and hold it to decrease the setting; press repeatedly >> button or press and hold it to increase the setting.
 - In normal mode, press repeatedly Y-M-D/ << button to switch the display between current time, year, month and day. Each indication will be on for 5 seconds, then the display returns to initial mode.

Dimmer function

To adjust brightness of display, press the DIMMER button to select HIGH or LOW dimmer setting.

Reset

If the system does not respond or exhibits erratic or intermittent operation, you may have experienced an electrostatic discharge (ESD) or a power surge that triggered the internal microcontroller to shut down automatically. If this occurs, simply disconnect the AC power cord and remove the system backup battery, wait for at least 3 minutes and then setup the unit again as if it is a brand new unit.

Daylight saving time

Press and hold DST button to switch on or off the DST (Daylight Saving Time) mode. This enables to observe 1-hour difference between summer and winter time.

Auto change display content

In radio off mode, press and hold the AUTO CHANGE DISPLAY button to enter AUTO CHANGE DISPLAY mode ("ON" will appear on the display).

The Year will be displayed. Press again to display Month/Day. The display returns to time display after 5 seconds, and will display again the same info in cycle.

Press and hold the button again to turn off AUTO CHANGE DISPLAY mode (« OFF » will appear on the display).

Instruction manual

Display Auto Off function

- Press & hold the display auto on-off button for 3 seconds, the LED display standby indicator (⏻) will light on, the LED display will turn off after 15 seconds automatically, Press any button to maintain the LED display for 15 seconds.
- Press & hold the display auto on-off button for 3 seconds to cancel this function, the LED display standby indicator will light off.

Radio operation

Tuner operations

- Press ⏻ button to turn the radio on or off.
- Adjust the program by pressing <</TUNE- or >>/TUNE+ buttons. Press and hold these buttons to automatically scan to the next radio station with strong signal.
- Use VOLUME UP/DOWN buttons to adjust volume level.
- To obtain better FM signal reception, extend the FM wire antenna to its full length.

Radio presets

- Press ⏻ button to turn the radio on.
- Use the <</TUNE- or >>/TUNE+ buttons to select the desired radio station.
- Press and hold the MEM.SET/M+ button; "P01" will blink in the display.
- Use the <</TUNE- or >>/TUNE+ button to select the desired preset station (P01-P10)
- Press the MEM/M+ button again to set the preset.
- Repeat steps 2 through 5 to set more presets.
- The unit can store up to 10 stations.
- When "P01-P10" is blinking, press the <</TUNE- or >>/TUNE+ button to select the preset number.
- When recalling preset stations, press MEM/M+ button to select the preset number.

Sleep to music

- In Radio mode, press SNOOZE/SLEEP button to turn on sleep mode. The default sleep time of 90 minutes will be set. Press this button repeatedly to select 90, 60, 30 or 15 minutes of sleep time period. The figures will blink on the display for 5 seconds. The radio will turn off automatically after the preset time period elapses.
- To cancel the sleep function, press ⏻ button.

Alarm operation

Setting the alarm

- Press either ALARM 1 or ALARM 2 buttons. Press and hold the button again to cycle through alarm settings in following order: hours => minutes => weekend => signal. The selected setting will blink.
- Press repeatedly << button or press and hold it to decrease the setting; press repeatedly >> button or press and hold it to increase the setting.
- In normal mode, press ALARM 1 or ALARM 2 buttons to show the alarm settings.
- In normal mode, press and hold ALARM 1 or ALARM 2 buttons to set the desired alarm.

Alarm signal selection

When setting the alarm signal you can select buzzer or radio (last radio station will be on).

Snooze control

- When the alarm time comes, the signal will sound for 60 minutes if no button is pressed. After that the sound will mute and start at the same time the following day.
- When the alarm is on, press SNOOZE/SLEEP button to interrupt the alarm signal. After 9 minutes the alarm will be on again.
- If you want to stop the alarm, press ⏻ button. The alarm will resume in 24 hours.

Nap timer (countdown timer)

- During radio off mode, press the NAP button to turn on the NAP mode, the NAP time will stay for 5 seconds.
 - Within 5 seconds press NAP button again to change the duration from 90 min to 10 min.
 - The alarm buzzer will sound for 60 min and then shut off automatically. To stop the alarm buzzer, press the ON/OFF button.
 - Pressing the NAP button has no effect during alarm operation. Press the ON/OFF button to cancel the NAP function.

Laser projection

- This unit is equipped with a laser projector showing the current time and weather synchronized with the main display.
 - Press ON/OFF button to switch the projector on. Adjust manually the position of the projector unit to direct the laser beam on a plain surface (ceiling, wall).
 - Using FOCUS regulator, adjust the projected image focus. Maximum projection distance is 2.7 m.
 - Press 180°FLIP button to flip the projected image.

Maintenance and care

Switch off the appliance, unplug from the power supply. The outside of the appliance can be cleaned with a slightly damp cloth.

Accessories

Receiver	1 pc
Instruction manual	1 pc

Руководство по експлуатации

Specifications

Nominal voltage	220 V, 50 Hz
Nominal power consumption	5 W
Output power	220 mW
Stabilizer	Quartz
Display	1.2", LED
FM radio frequency	87.5 - 108 MHz
Net weight	0.44 kg
Unit dimensions	187 x 103 x 72 mm

Specifications and functions are subject to change without notice. It is connected with continual improvement of the device.

**MANUFACTURED AND DISTRIBUTED BY TECHNO ELECTRIC LIMITED,
Legal address: 801 Luk Yu Building, 24 - 26 Stanley Street, Central, China**

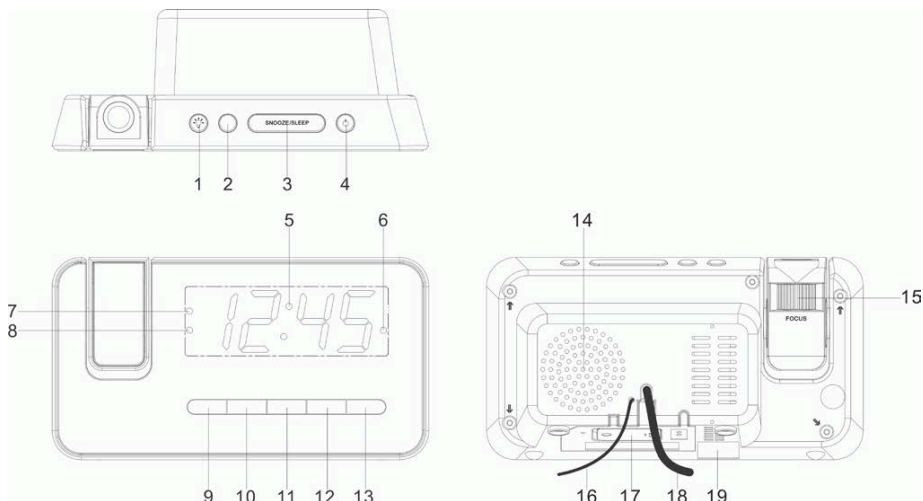
**TELEFUNKEN and the TELEFUNKEN logo are trademarks of TELEFUNKEN
Licenses GmbH and are used under a trademark license.**

Руководство по эксплуатации

Уважаемый покупатель!

Благодарим Вас за покупку нашего изделия. Чтобы понять, как правильно и безопасно пользоваться Вашей моделью изделия, рекомендуется тщательно изучить настоящее руководство перед включением, регулировкой и эксплуатацией изделия. Сохраняйте руководство для использования в будущем.

Описание



1. Кнопка вкл./откл. проектора
2. Кнопка 180° FLIP
3. Кнопка SNOOZE / SLEEP / DIMMER / DST
4. Кнопка ON – OFF RADIO / ALARM OFF
5. Дисплей
6. Индикатор Будильника 2
7. Индикатор работы
8. Индикатор Будильника 1
9. Кнопка MEM/M+/ CLK.ADJ./NAP
10. Кнопка << / TUNE - / YEAR/MONTH/DAY/ DISPLAY AUTO CHANGE ON-OFF
11. Кнопка >> / TUNE + / AUTO ON-OFF DISPLAY
12. Кнопка VOLUME DOWN/ ALARM 1 ON-OFF SET
13. Кнопка VOLUME UP/ ALARM 2 ON-OFF SET
14. Динамик
15. Регулятор фокусировки проектора
16. FM-антенна
17. Отсек для батарей
18. Кабель питания
19. Паспортная табличка

Руководство по эксплуатации

Меры безопасности

- В руководстве присутствуют важные указания по эксплуатации и уходу. Перед использованием устройства ознакомьтесь с руководством и сохраните его для последующего использования.
- Не наносите ударов по устройству, не роняйте его.
- Не подвергайте устройство вибрации, воздействию прямых солнечных лучей, высоких или низких температур и влажности. Не включайте устройство в ваннх комнатах, около кухонных плит, отопительного оборудования.
- Если Вы не будете использовать устройство в течение длительного времени, извлеките батарею во избежание ее протекания.
- Не демонтируйте корпус устройства самостоятельно. Доверяйте ремонт устройства только квалифицированным специалистам. В приборе находятся оголенные провода высокого напряжения. Напряжение внутри прибора достаточно высокое, чтобы вызвать удар электрическим током.

Источники питания

Работа от батарей

- Вставьте 1 литиевую батарею 3 В (CR2032) в отсек для батарей с соблюдением полярности. В процессе работы радиоприемника от батареи его дисплей перестает светиться и включается режим памяти. Благодаря включению режима памяти Вы можете не переустанавливать время и настройки будильника каждый раз. Режим памяти используется при возникновении кратковременных сбоев в сети питания. При длительном отсутствии питания в сети батарея может разрядиться, что повлияет на точность хода часов.
- Извлеките батарею, если она разрядилась или если устройство не будет использоваться на протяжении долгого времени. Устройство будет нормально работать и без батареи, но при этом в случае повторного подключения устройства к сети питания цифры на дисплее будут мигать, и Вам придется заново устанавливать нужное время.

Питание от сети переменного тока

- Устройство предназначено только для домашнего использования.
- Перед первым использованием устройства проверьте, соответствует ли его электропитание, указанное в таблице, техническим характеристикам и электропитанию Вашей локальной сети.
- Подключите устройство к сети питания с помощью встроенного кабеля питания. Теперь доступны все функции устройства.

Общие операции

Настройка часов и календаря

- Нажмите и удерживайте кнопку CLK. ADJ. Нажимайте кнопку для поочередного выбора параметра для настройки в следующем порядке: год => месяц => день => часы => минуты. Выбранный параметр будет мигать на дисплее.
- Нажимайте кнопку << или нажмите и удерживайте ее для уменьшения значения выбранного параметра; нажимайте кнопку >> или нажмите и удерживайте ее для увеличения значения выбранного параметра.
- В режиме работы часов нажимайте кнопку Y-M-D/<< для поочередного отображения на дисплее текущего времени, года, месяца, дня и времени. При отсутствии каких-либо операций каждая выбранная индикация будет отображаться на дисплее в течение 5 секунд, после чего дисплей вернется в исходное состояние.
- В режиме часов нажмите и удерживайте кнопку DISPLAY AUTO CHANGE ON-OFF для включения автоматического циклического отображения текущей даты и времени. Нажмите и удерживайте кнопку повторно для отключения данной функции.

Руководство по эксплуатации

Яркость подсветки дисплея

Для установки яркости подсветки дисплея нажимайте кнопку DIMMER для выбора низкого и высокого уровня яркости.

Сброс

Если устройство не реагирует на нажатие кнопок или наблюдается какая-либо нестабильная или некорректная работа, то возможно, что внутренний микроконтроллер был автоматически выключен в результате электростатического разряда или скачка напряжения сети. Если это произошло, просто извлеките шнур питания из розетки и батарею, подождите минимум 3 минуты и включите устройство заново.

Режим летнего времени

Нажмите и удерживайте кнопку DST для переключения часов в режим летнего или зимнего времени.

Автоотключение дисплея

- Нажмите и удерживайте кнопку AUTO OFF DISPLAY, на экране появится индикатор режима ожидания (⏻), через 15 секунд подсветка экрана отключится автоматически. Для активации подсветки на 15 сек нажмите любую кнопку.

- Нажмите и удерживайте кнопку AUTO OFF DISPLAY для отключения этой функции, при этом индикатор режима ожидания погаснет.

Операции с радио

Использование радиоприемника

- Нажмите кнопку ⏻, чтобы включить или выключить радио.
- Нажимайте кнопки <</TUNE- или >>/TUNE+ чтобы настроиться на нужную частоту. Нажмите и удерживайте любую из этих кнопок для автоматического поиска следующей радиостанции с сильным сигналом.
- При помощи кнопок VOLUME UP/DOWN установите нужный уровень громкости.
- Для получения оптимального качества приема FM-сигнала вытяните проводную FM-антенну на всю длину.

Сохранение радиостанций


- Нажмите кнопку ⏻ для включения режима радио.
- С помощью кнопок <</TUNE- или >>/TUNE+ выберите нужную радиостанцию.
- Нажмите и удерживайте кнопку MEM/MEM+; На экране замигает индикатор "P01".
- С помощью кнопок <</TUNE- или >>/TUNE+ выберите номер ячейки памяти (P01-P10)
- Нажмите кнопку MEM/M+ для сохранения радиостанции в эту ячейку.
- Устройство может запоминать вплоть до 10 радиостанций.
- Нажимайте кнопку MEM/M+ для перехода к выбранной ячейке.

Автоматическое выключение радио

- В режиме радио нажмите кнопку SNOOZE/SLEEP для перехода к выбору интервала автоотключения. По умолчанию будет установлен период в 90 минут. На

Руководство по эксплуатации



жимайте кнопку SNOOZE/SLEEP, чтобы выбрать период в 90, 60, 30 или 15 минут. Цифры на дисплее будут мигать в течение 5 секунд. По истечении заданного периода времени радио автоматически выключится.

- Для отмены функции автоотключения нажмите кнопку .

Операции с будильником

Установка будильника

- Нажмите кнопку ALARM 1 или ALARM 2. Нажмите и удерживайте эту кнопку для перехода к поочередному выбору параметров будильника. Нажимайте кнопку ALARM 1 или ALARM 2 для настройки в следующем порядке: часы => минуты => дни недели ("1-5" означает, что будильник будет срабатывать с понедельника по пятницу включительно, "1-1" - один день, "1-7" - с понедельника по воскресенье, "6-7" - в субботу и воскресенье) => сигнал. Выбранный параметр будет мигать на дисплее.

- Нажимайте кнопку  или нажимайте и удерживайте ее для уменьшения значения выбранного параметра; нажимайте кнопку  или нажимайте и удерживайте ее для увеличения значения выбранного параметра.

- В нормальном режиме работы часов или радио нажимайте кнопку ALARM 1 или ALARM 2 для отображения на дисплее строк будильника.

- В нормальном режиме работы часов или радио нажмите и удерживайте кнопку ALARM 1 или ALARM 2 для установки первого или второго будильника, соответственно.


Выбор сигнала будильника

При выборе сигнала будильника вы можете выбрать встроенный звуковой сигнал (на дисплее отобразится индикатор «bu»), или радио (на дисплее отобразится последняя прослушиваемая радиостанция).

Повторный сигнал будильника

- После срабатывания будильника устройство будет подавать выбранный звуковой сигнал в течение 60 минут (при отсутствии каких-либо операций). После этого подача сигнала автоматически остановится, и будильник сработает вновь в установленное время на следующие сутки.

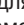
- При срабатывании будильника нажмите кнопку SNOOZE/SLEEP, чтобы прервать сигнал. Повторный сигнал будильника произойдет через 9 минут.

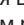
- Для прекращения сигнала будильника нажмите кнопку . Сигнал будильника сработает через 24 часа.

Таймер дневного сна

- В режиме часов нажмите кнопку NAP для включения таймера дневного сна, в течение 5 секунд на экране будет отображаться время таймера.

- В течение 5 сек повторно нажмите кнопку NAP для смены интервала от 90 до 10 минут с шагом в 10 мин.

- По истечении интервала прозвучит сигнал будильника. Для прекращения сигнала нажмите кнопку .

- Нажатие кнопки NAP не влияет на настройку будильника. Нажмите кнопку ON/OFF/ для отмены функции таймера.

Лазерный проектор

- Устройство оснащено лазерным проектором, показывающим часы, синхронизированные с часами на дисплее.

- Нажмите кнопку ON/OFF, чтобы включить проектор. Отрегулируйте вручную положение проектора, чтобы направить лазерный луч на нужную плоскую поверхность (напр., потолок, стену).

- Используя регулятор подстройки на задней стороне проектора, настройте резкость проецируемого изображения. Максимальное расстояние, на которое проецируется изображение – 2,7 метра.

Руководство по эксплуатации

- Нажмите кнопку 180° FLIP для зеркального поворота проецируемого изображения.

Чистка и уход

Перед чисткой убедитесь, что прибор отключен от сети питания. Протрите корпус прибора при помощи влажной материи.

Комплект поставки

Радиоприемник с часами	1 шт
Руководство по эксплуатации	1 шт

Руководство по эксплуатации

Технические характеристики

Номинальное напряжение питания	220 В, 50 Гц
Номинальная потребляемая мощность	5 Вт
Выходная мощность	220 мВт
Стабилизатор	Кварцевый
Дисплей	Светодиодный, 1,2" (3 см)
FM-диапазон частот	87,5 - 108 МГц
Вес нетто	0,44 кг
Габариты устройства	187 x 103 x 72 мм

Технические характеристики и функции могут быть изменены заводом-изготовителем без предварительного уведомления в связи с постоянным усовершенствованием данного устройства.

Произведено:

Вейлихенг Электроникс (Шеньжень) Ко., Лтд.
Фученгао, Пинг Ху, Лоонджианг,
Шеньжень, Китай

Под контролем «ТЕХНО ЭЛЕКТРИК ЛИМИТЕД»

Сделано в Китае

ИЗГОТОВИТЕЛЬ: ТЕХНО ЭЛЕКТРИК ЛИМИТЕД

Юридический адрес: 801 Лук Ю Билдинг, 24-26 Стэнли Стрит,
Сентрал, Китай

Аппаратура приемная для радиовещания торговой марки TELEFUNKEN

№ сертификата соответствия RU C-CN.АЛ16.В.26669

Дата принятия сертификата: 20.07.2017

Сертификат соответствия действителен до: 19.07.2020

Выдан: ООО «Гарант Плюс»



Устранение неисправностей

Ниже приводится таблица, в которой описаны простые меры, способные помочь Вам устранить большую часть проблем, могущих возникнуть при использовании данного устройства. Если нижеуказанные меры не помогли, обратитесь в сервисный центр.

Неисправность	Причина	Решение
Низкое качество приема FM-радиосигнала.	Антенна не отрегулирована.	Отрегулируйте длину антенны и её положение.
Настройки даты и времени сбрасываются после отключения питания.	Не вставлены батареи или не соблюдена их полярность. Батареи разряжены.	Вставьте батареи, соблюдая полярность. Замените разрядившиеся батареи новыми.
Звук отсутствует, индикатор не светится.	Шнур питания не подсоединен.	Подсоедините шнур питания.
Звук отсутствует.	Регулятор громкости установлен на минимальный уровень.	Установите нужное значение громкости.

Хранение и транспортировка

Упакованные изделия допускается транспортировать всеми видами транспорта в условиях 5 ГОСТ 15150 при температуре не ниже минус 10 °С и при защите их от прямого воздействия атмосферных осадков и механических повреждений.

Изделия следует хранить в условиях 1 по ГОСТ 15150 при отсутствии в воздухе кислотных, щелочных и других агрессивных примесей. При транспортировании и хранении упакованные изделия должны быть уложены в штабеля, контейнеры или стеллажи. Количество рядов в штабелях должно быть установлено в зависимости от габаритных размеров и массы упакованных изделий и указано в ТУ на изделие конкретной модели.

Данное устройство никаких ограничений для работы внутри жилых, коммерческих и производственных помещений не имеет.

Безопасная утилизация

Ваше устройство спроектировано и изготовлено из высококачественных материалов и компонентов, которые можно утилизировать и использовать повторно. Если товар имеет символ с зачеркнутым мусорным ящиком на колесах, это означает, что товар соответствует Европейской директиве 2002/96/ЕС.

Ознакомьтесь с местной системой раздельного сбора электрических и электронных товаров. Соблюдайте местные правила. Утилизируйте старые устройства отдельно от бытовых отходов. Правильная утилизация вашего товара позволит предотвратить возможные отрицательные последствия для окружающей среды и человеческого здоровья.



Месяц и год изготовления нанесены на стикере баркода на упаковке и на гарантийном талоне в формате ММ.ГГ, где ММ – месяц изготовления, а ГГ – последние две цифры года изготовления.

Уполномоченная организация: ООО "ТрейдХоум" РФ, 117105, г. Москва, Варшавское ш., д.39, комната 1(603), тел.:+7 (916) 441-57-14, email: support@trdhm.ru

Уважаемый покупатель!

Благодарим Вас за покупку продукции торговой марки TELEFUNKEN и доверие к нашей компании. TELEFUNKEN гарантирует высокое качество и надежную работу своей продукции при условии соблюдения технических требований, описанных в руководстве по эксплуатации. Руководство на русском языке прилагается.

Срок службы изделия с товарным знаком TELEFUNKEN, при эксплуатации продукции в рамках бытовых нужд и соблюдении правил пользования, приведенных в руководстве по эксплуатации, составляет 5 (пять) лет со дня передачи изделия потребителю. Срок службы установлен в соответствии с действующим законодательством о защите прав потребителей. Изготовитель обращает внимание потребителей, что при соблюдении данных условий срок службы изделия может значительно превысить указанный изготовителем срок. Гарантия на аксессуары составляет 2 недели с момента покупки, далее гарантия действует только на устройство.

Продукция сертифицирована на соответствие нормативным документам РФ (ГОСТ, СниП, Нормы и т.д.)

Адреса авторизованных сервисных центров

Город	Наименование СЦ	адрес	Телефон
Армавир	Кварц	ул. Комсомольская, д.115	8 6137-38000
Архангельск	Двина	Садовая 21	8 182 204 030
Астрахань	Хайтек-Сервисный центр ООО	ул. Ташкентская, 13Б	8 9276620084; 8 9608578787
Барнаул	Диод ООО	ул. Пролетарская 113	3852-639402
Барнаул	Ремикс	пр-т. Комсомольский, д. 111	(3852) 240603, 240335
Белгород	БелКомпСервис	ул. Студенческая, д. 19, корп. 2, оф. 220	+7 (4722) 37-04-63
Благовещенск	Про-сервис	ул. Зейская, 136	8-800-770-78-87 доб. 894-44
Брянск	Вега-сервис АСЦ	ул. Стапелгитейная 1	(4832)522109
Брянск	Техсервис	пер. Авиационный, д.3, корп. 2	(4832) 622121
Великий Новгород	Орбита СЦ	ул. Кочетова, д. 23а	(8162) 61-12-00, 33-59-18, 33-20-03
Владимир	Мастер-Сервис ООО	ул. Большая Нижегородская, д.23	8 (4922) 33-10-79
Волгоград	VPS	ул. Ангарская, 17г	(8442) 459-469, 90-30-30
Волгоград	СМТел	Проспект Ленина, 15	8442 600104 89627600104; 890938000025
Вологда	ООО «Сервисный Центр «Вологда»	ул. Новгородская, д.7	8172-539939, 8172-539969
Воронеж	Бест-Сервис	Ленинский проспект 119а, корп. 2	7(473)262 27 89, +7(473)262 26 60
Воронеж	Компьютерная клиника	ул.Владимира Невского,д.13,корп.1	+7(473)2647272
Воронеж	Орбита Сервис ОАО "ВТТЦ	ул. Донбасская, 1	(473)235-5830
Дзержинск	Авис	б.Победы д.17	8313 25-82-83 25-40-66
Дзержинск	Радуга-Дзержинск	Нижегородской обл., ул. Чапаева 69/2	8(831)3281146 8(831)3218630 8(831)3280666
Димитровград	Элком сервис	Ульяновская обл., г. Димитровград, ул. Октябрьская, д. 63	8(84235) 2-86-59, 9-14-64
Екатеринбург	АСЦ Мастерская	ул.Техническая 55	7(982)6105939,(343)3122705
Екатеринбург	Норд-сервис	ул.Донская, 31	8(343)379-07-17; 8(343)3790277
Екатеринбург	Про-сервис	ул. Серафимы Дерябиной, 224	8-800-770-78-87 доб. 722-99
Иваново	Про-сервис	Ивановская обл, Иваново г, Смирнова ул, дом № 47	8-800-770-78-87 доб. 164-44
Иваново	ТРСервис	ул. Пролетарская, д. 44А	+7 (4932) 30 06 05
Ижевск	Радуга (БытТехСервис)	ул. Пушкинская, д. 136а	(3412)655-644
Иркутск	Телетон	ул. Пискунова, 156 цокольный этаж(вход с внешней стороны здания)	89149540000
Йошкар-Ола	Мидас СЦ	ул.Советская,173	(8362)457368,417743
Казань	Витязь СЦ	Пр. Ямашева, д. 38 оф. 108а	(843) 248-71-17
Казань	Элнет	пр.Ибрагимова д.32/20	(843) 240-64-94
Каменск-Уральский	ТехноцентрСервис	Свердловской обл., ул. Исетская 336	3439-399520
Кемерово	МастерЪ ООО Сервисный центр	пр-кт Ленина, 82	(8-384-2)900-396
Киров	Портал	ул.Ленина, д. 19	(8332)255591 доб.304
Киров	Сервисный центр "Эксплот"	Октябрьский пр-т. 118а	(8332) 54-40-42
Киров	Техноит	ул.Базовая д. 17	(8332) 70-34-54, +79229278284
Кострома	ИП Благовещенская М.Н.	ул. Коммунаров, 51	79036345770
Краснодар	Комета	ул. Старокубанская 122/8	(861)231-26-72
Краснодар	Ларина-сервис	ул. Демуса, 14	8(861)2600900 доб. 2
Красноярск	Дон-ТВ СЕРВИС ООО	ул.Железнодорожников, 11; пр.Красноярский Рабочий, 75	8(391)2214651; 2219482; 2205885; 2233776
Красноярск	КрасАлСервис	пер. Светлогорский 2, н.п. 358	8-391-277-29-81
Красноярск	Про-сервис	ул. Полтавская, 38, строение 1	8-800-770-78-87 доб. 889-40
Красноярск	Электророльяс АСЦ	ул.Спандарян 7	8(391) 293-54-33, 89535934033
Курск	Маяк+	ул. Студенческая 36-а	(4712) 50-85-80
Курск	Экран-сервис	ул. Добролюбова, д.17	4712-54-74 23 4712-54-74-24
Липецк	Владон АСЦ	ул.Космонавтов д.66	(4742)31-25-17
Магнитогорск	РемТехСервис	ул. Труда д.57	8(3519)43-80-15
Махачкала	Росам	ул.Магомеда Гаджиева 164	8722/933073
Москва	Квант-9 ООО	б-р Маршала Рокоссовского д.3	8(499)168-05-19 8(499)168-47-15
Москва	Про-сервис	ул. 6-я Радиальная, 18с5	8-800-770-78-87 доб. 129-88
Москва	Рубин ООО Сервисный центр	ул. Адмирала Макарова, д. 2, стр.9	(925)1462423, (916)6887281
Москва	Телемастер СЦ	Аптуфьевское шоссе 79 Д	(916)6887281
Мурманск	Электроника Сервис	ул. Гвардейская, д.3	89161700009 www.telemaster.ru (8152) 255-263, (8152) 255-262

Город	Наименование СЦ	адрес	Телефон
Набережные Челны	ТриО	проспект Вайтова д.20	8552-359002 8552-359042 8552-592358
Нальчик	Альфа-Сервис	пр. Ленина 24	(8662)420430
Нижний Новгород	Про-сервис	ул. Ванеева, д.1, 115404,	(8332) 255591
Нижний Новгород	Радуга-Н.Новгород	ул. Комсомольская, 17/1	8(831)2939620 8(831)2566818
Новокузнецк	Лидер	Кемеровская обл., г. Новокузнецк, пр. Дружбы, 58	8(3843)772737, 89515761444, 89609144664
Новороссийск	Аргон-Сервис	ул.Серова 14	(8617)631115,630395
Новосибирск	Маяк	ул. Твардовского, д. 3	73833495670
Новосибирск	Ремиг	Титова, 25	83833443068
Новосибирск	Сиб-мастер	ул. Пугачева, 5	8(962)824-1498, 8(913)382-0950
Омск	Домотехника	ул. Лермонтова 194 СЦ Домотехника-сервис	(3812) 36-74-01
Орел	АРС	ул. Московская, д. 100	(4862)551506
Оренбург	Сервисбыттехника	ул. Конституции СССР, д.4	(3532)66-30-66
Орск	Айс-сервис	Оренбургская область, г.Орск, ул.Батумская, д.25	(3537) 338443
Орск	Гранд-сервис	Оренбургская обл., г.Орск, ул.Грозненская д.11А	8 3537 20 60 70; 89879600019, 89619313603
Пенза	Партнер-Сервис	ул. Советская д.2	(8412)564507
Пермь	ООО "РТВ-Сервис"	ул. Мира д.55	+7(342)2200848
Пермь	Техносервис-ПТ	ул. Плеханова, 12 (цокольный этаж), Тел.: (342) 2465001	79024711695
Псков	Ремонт и Сервис ООО	ул.Кузбасской дивизи, 6	81125358630
Ростов-на-Дону	Оптим-Сервис	ул.Космонавтов, 43	8(863)230-31-31
Ростов-на-Дону	Сервис-Ростов ООО	пр.Шолохова д.7	(863) 299-0050
Рязань	Сервисный центр (Пал-Секамы)	Куйбышевское шоссе, д.21, литер А, офис 1	8(4912) 21-07-34, 25-15-80
Самара	Партнер Т СЦ (Радиомоде)	ул. Свободы, 74	8(846) 2018715, 8(964) 9923388
Самара	Спец-мастер	ул.Ленинградская 100/Ленинская 56	тел. (846)990-37-51, (846)240-98-17, 8(917) 161-46-17
Санкт-Петербург	Пионер	Большой Сампсониевский проспект, д.62	(812)3200930, 3200227
Санкт-Петербург	Пионер Сервис	Лиговский пр. д. 52 д 52 лит А; 8-812-324-75-33	324-75-33, +7(905)234-97-87
Санкт-Петербург	Про-сервис	Левашовский пр., д.12, литер А, оф.421	8-800-770-78-87 доб. 447-03
Саратов	Транссервис-Саратов	ул. Б. Садовая д. 95	(8452)52-84-72
Севастополь	Диадема	ул. Пожарова, 26Б	8692 556643, 8692 453699
Северодвинск	Варенбуд В.И. ИП	Архангельская обл., г. Северодвинск, ул. Бойчука, д. 3, 2 подъезд, 1 этаж	(8184) 58-72-21
Симферополь	НК-Центр	ул. Некрасова, 17/1	(3652)522771; (3652)544573; +79787568804
Смоленск	Олимпия (Виктория Сервис)	ул. Тенишевой, д. 19	(4812) 403-600
Ставрополь	Ремонт -сервис	ул. Пирогова, д.37, офис11.	(8652) 55-17-48, +79187858429
Старый Оскол	Экспресс-Сервис	мкр.Олимпийский д.7	84725424100
Сургут	Про-сервис	пр-т Комсомольский, д.13	8-800-770-78-87 доб. 714-27
Сыктывкар	ТехСервис	ул. Гаранная, 25	(8212)291220
Таганрог	Кристи ООО СЦ	ул.Фрунзе д.45	(8634) 383048
Тамбов	Вега-ТамбовСервис	ул. Киквидзе, д.69	(4752) 73-94-01
Тамбов	Рубин-Сервис-Т ООО	ул.Н.Вирты, д.2А	(4752)-451615/537211
Тверь	Юмэкс	ул. Хромова, д. 4	(4822)552-304, (4822)559-239, 89157374608
Тольятти	Про-сервис	ул. Партизанская, д.19	(846) 266-54-46
Томск	Макс-Сервис	ул. Киевская, д.101	(3822)432758,(3822)433589
Тула	Крылов Игорь Юрьевич ИП	Н.Руднева д.28	8(4872)355-399
Тюмень	Пульсар	ул. Республики д. 169/5	73452201905
Тюмень	СВ-Сервис	ул. Софьи Ковалевской 11/7	3452495005
Улан-Уде	СТ-Сервис	пр.Автомобилистов 5а	(3012)297799
Улан-Уде	Тех-Сервис	ул.Жердева д.138	8(3012)409646 8(3012)409645
Ульяновск	Мастер Сервис ООО	Ул Инзенская д 41	8422364335, 8422364331
Ульяновск	Планета-Сервис	ул. Кирова, д.59	(960)3721961
Уфа	Импорт-сервис	проспект Салавата Юлаева , д 59	(347)228-17-10
Хабаровск	НООС ПК	ул. Тихоокеанская, д. 165	8(4212) 72-43-32
Чебоксары	Телерадиосервис	ул.Гагарина д.1 кор.1	8352623149
Челябинск	Рембыттехника	ул.Производственная 86	3512393939, 88003335556
Челябинск	Электрон-Н ООО	пр. Победы д.302	83512110084
Чита	ДимКат	ул.Красноармейская, 14, помещение 1	8(3022)210850

Данная информация может быть изменена.

Более точные сведения о сервисных центрах в Вашем регионе доступны на сайте
www.telefunken-electronics.ru

В случае возникновения проблем с обращением в Ваш региональный сервисный центр просим направить Ваши замечания, заполнив соответствующую форму в разделе «Обратная связь» на сайте компании.

Дизайн и технические характеристики могут быть изменены без предварительного уведомления.

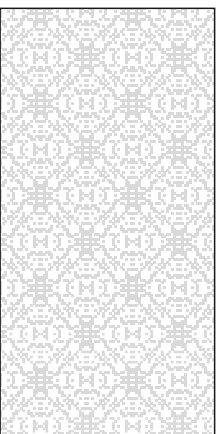
ГАРАНТИЙНЫЙ ТАЛОН

Срок гарантии – 12 месяцев



TELEFUNKEN

Дата производства
Серийный номер



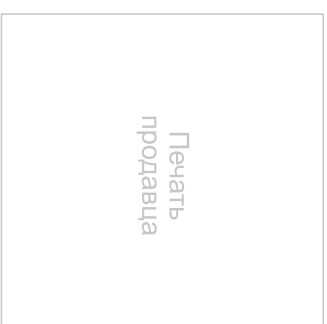
Модель



Дата продажи



Подпись продавца



С условиями гарантийного обслуживания согласен, претензий по комплектности, внешнему виду и работоспособности не имею.

Подпись покупателя

Сведения о ремонте

№	Дата приема	Дата выдачи	Отметка СЦ	Подпись заказчика
1				
2				
3				



Авторизованные
сервисные центры



TELEFUNKEN

УСЛОВИЯ ГАРАНТИИ:

1. Гарантийный срок 12 (двенадцать) месяцев со дня передачи изделия Потребителю.
 2. Гарантийный ремонт производится в Авторизованных Сервисных Центрах.
 3. Условия гарантии не предусматривают периодическое техническое обслуживание, установку и настройку изделия на дому у владельца.
 4. Потребитель имеет право предъявить изготовителю требования, предусмотренные законом РФ «О защите прав потребителей» в течение гарантийного срока.
 5. Потребитель обязан соблюдать правила безопасной эксплуатации и хранения изделия, гарантии не сохраняются в случае: нарушения правил эксплуатации, механических повреждений, нарушений гарантийной пломбы, неправильного подключения изделия, попадания посторонних предметов внутрь.
 7. Гарантийные обязательства производителя не распространяются на:
 - сменные элементы питания (батареи, аккумуляторы), дополнительные аксессуары, входящие в комплект поставки и подверженные естественному износу в процессе эксплуатации;
 - нарушения в работе изделия, вызванные сторонними приложениями (мелодии, графические, видео и другие файлы, java и подобные им программы);
 - повреждения (недостатки), вызванные воздействием компьютерных вирусов и аналоговичных им программ, установкой, сменной или удалением паролей (кодов) изделия, модификацией или/или переустановкой предустановленного ПО изделия.
- условия эксплуатации изделия не для бытовых нужд или/или круглогодичного использования.

Изготовитель: **ТЕХНО ЭЛЕКТРИК ЛИМИТЕД**
Юридический адрес: 801 Лук Ю Билдинг, 24-26 Стэнли Стрит, Сентрал, Китай
Сделано в Китае

Адреса авторизованных сервисных центров приведены в Информации для потребителя, на сайте www.telefunken-electronics.ru и на QR-коде (верхний левый угол).